



**Фонд
Развития**

Ботанического Сада
Петра Великого

+7 911 215 90 52
FUND@BINRAN.RU
WWW.BGFSPB.RU

2019-2021



Отчет о деятельности

*Санкт-Петербургского благотворительного общественного
фонда развития Ботанического сада Петра Великого*





Санкт-Петербургский благотворительный общественный фонд развития Ботанического сада Петра Великого

- Благотворительная общественная организация
- Образован в 2014 году
- ОГРН: 1147800001128
- Генеральный директор Кульгавий Владимир Ярославович





Миссия Фонда развития Ботанического сада Петра Великого –

дать возможность всем, кто любит Санкт-Петербург,
интересуется наукой и неравнодушен к сохранению природы,
участвовать в природоохранных, просветительских и культурных проектах,
направленных на развитие Ботанического института и его Ботанического сада.



Кратко о Ботаническом саду Петра Великого БИН РАН



Ботанический сад Петра Великого – не только один из самых популярных садов Санкт-Петербурга, но и одно из старейших научных и культурных учреждений России.

Сегодня на этой территории работает **Ботанический институт им. В. Л. Комарова Российской академии наук (БИН РАН)**. Мировой уровень исследований и многочисленные растительные коллекции позволяют ученым института находить решения для снижения последствий изменения климата на растительность и утраты биоразнообразия.





География работы Фонда



Основная площадка

Исторический центр
г. Санкт-Петербург
ул. Профессора Попова, 2



Научно-опытная станция «Отрадное» БИН РАН

п. Плодовое
Приозерского р-на
Ленинградской обл.
(130 км от СПб)



Совместные проекты

Заповедник
«Костомукшский»
г. Костомукша,
Республика Карелия

Заповедник
«Пункахарью»
Савонлинна,
Финляндия



2019-2021

Отчет о деятельности СПб БОФР БСПВ



Цели работы Фонда



Административная и финансовая поддержка научных, культурных, образовательных и просветительских проектов



Участие в реализации Комплексной программы развития БИН РАН



Увековечивание вклада российских и советских ученых, поддержка ветеранов науки



2019-2021

Отчет о деятельности СПб БОФР БСПВ



Кратко о деятельности Фонда



2014

Образование
Фонда



2014

Подготовка
празднования
300-летия
Ботанического сада
Петра Великого



2015

Разработка
Концепции развития
Ботанического
института
им. Комарова РАН



2018-2020

Реализация трех
проектов на
средства Фонда
президентских
грантов



2019-2022

Реализация проекта на
средства гранта по
Программе приграничного
сотрудничества
«Россия – Юго-Восточная
Финляндия» 2014-2020



2019-2021

Отчет о деятельности СПб БОФР БСПВ



Результаты деятельности за 2019-2021 годы



Экспозиция
«Растительность
Санкт-Петербурга
и Ленинградской
области»



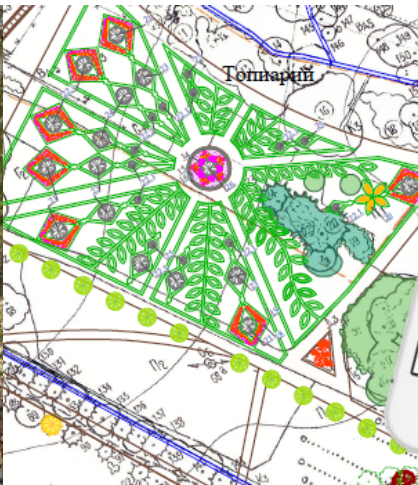
Plants Online –
портал интерактивных
видео-трансляций из
Ботанического сада
Петра Великого



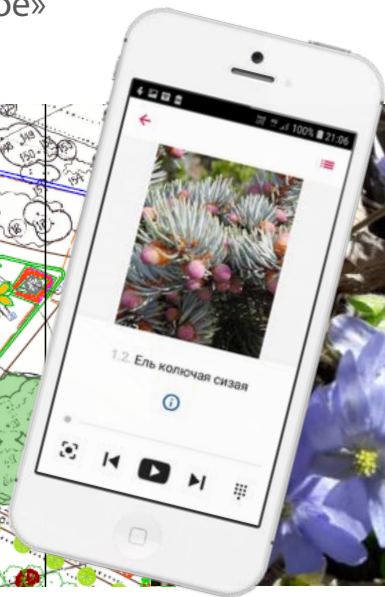
Инвентаризация
коллекции
дендропарка
им. С. Я. Соколова
НОС «Отрадное»



**Ландшафтный
дизайн дендропарка**
им. С. Я. Соколова
НОС «Отрадное»



**Мобильные
путеводители**



2019-2021

Отчет о деятельности СПб БОФР БСПВ



Проект ландшафтного дизайна дендропарка им. С. Я. Соколова



Организация привлекательной инвестиционной площадки для создания объектов туристской инфраструктуры



Развитие научной инфраструктуры Научно-опытной станции «Отрадное»



Сохранение исторически сложившегося зонирования территории НОС «Отрадное»

Результаты:

- ▽ DWG–план, Альбом визуализаций проекта
- ▽ 15,1168 га – площадь проектирования
- ▽ Генеральный план
- ▽ План открытого водоотведения
- ▽ План дорожно-тропиночной сети
- ▽ 3D–план дендрария
- ▽ 3D–визуализации объектов
- ▽ Описательная часть (текст)



Инвентаризация дендрологической коллекции НОС «Отрадное»



Привязка образцов коллекции к плану местности



Актуализация научных данных о коллекции



Создание электронной базы данных дендрокolleкции

Результаты:

- ▼ DWG–план с GPS–координатами коллекционных экземпляров деревьев
- ▼ Списки видов в 7 книгах
- ▼ 5,145 га – площадь исследования
- ▼ 280 древесных коллекционных таксонов (видов, подвидов, разновидностей)
- ▼ 2163 коллекционных древесных растений

номер выдела	Инв. номер	координата X	координата Y	тип объекта	Русское название	Латинское название	кол-во, шт.	размер группы/массива, п.м.	Группа возраста	Высота, м	Кол-во стволов, шт.	Диам. ствола, см	Др. крон
1	157a	540749.549	2208972.827	кустарник	Калина	Viburnum sp.	1		1	2	1	1	0,7
1	157b	540740.223	2208965.137	кустарник	Калина	Viburnum sp.	1		1	2	1	1	0,6
1	158	540751.671	2208976.097	дерево	Рыбина круглолистная	Sorbus aria	3		1	1,5	1	1	0,5
1	159	540737.749	2208961.974	кустарник	Жостер	Rhamnus sp.	1		1	2	1	1	1
1	160	540733.108	2208961.050	кустарник	Боярышник	Crataegus sp.	1	2x1	1	1,8	1	1	1
1	161	540728.615	2208962.187	кустарник	Стирея березолистная	Spiraea betulifolia	1	1	1	2,5	1	1	1
1	162	540734.831	2208956.016	дерево	Сосна кедровая сибирская	Pinus sibirica	1	1x1	1	0,5	1	1	2
							3		16		34		6



Экспозиция «Растительность Санкт-Петербурга и Ленинградской обл.»



Приспособление помещения
под экспозицию в
Ботаническом музее БИН РАН



Экспедиционные работы
по сбору растительных
экспонатов в природе



Отбор экспонатов
из фондов Ботанического
музея БИН РАН



Сборка разделов
экспозиции по
раст. сообществам

Результаты:

- ▽ 8 тематических разделов по растительным сообществам
- ▽ 77 м² – площадь экспозиции
- ▽ 6 музейных витрин
- ▽ LED TV
- ▽ Растительные экспонаты
- ▽ Модель деревянного дома, демонстрирующая коллекцию экономической ботаники



Мобильные путеводители



Путеводитель по коллекции
дендропарка им. С. Я. Соколова
НОС «Отрадное» БИН РАН

Результаты:

- ▽ 77 справок по древесным растениям
- ▽ Видовые отличия и фото
- ▽ Условия произрастания
- ▽ Исторические факты и упоминания в художественной литературе и поэзии
- ▽ Русский и английский языки
- ▽ Уже около 700 просмотров



Автомобильное/
Велосипедное
«Путешествие в Плодовое»

Результаты:

- ▽ GPS–карта маршрута
- ▽ 12 тематических рассказов в 12 точках расположения исторических объектов
- ▽ Усадьба Фацера и др. памятники
- ▽ Значение территории для сохранения биоразнообразия
- ▽ Русский и английский языки
- ▽ Уже более 400 просмотров



Интерактивные видеотрансляции Plants Online



Развитие системы видеонаблюдения
Ботанического сада
Петра Великого БИН РАН



Ведение ежедневных круглогодичных
интерактивных видеотрансляций из
Ботанического сада Петра Великого БИН РАН

Результаты:

- ▽ 6 IP видеокамер, включая 2 дистанционно управляемые поворотные камеры с 30-кратным зумом
- ▽ Интерактивный web-интерфейс видео-трансляций www.plantsonline.ru для управления камерами
- ▽ CMS сайта трансляций
- ▽ Уже более 80 тыс. просмотров



Видеотрансляции из Ботанического сада Петра Великого



Камеры



О Проекте



О Фонде



Контакты

Сад непрерывного цветения

online



Альпийские горки

online



2019-2021

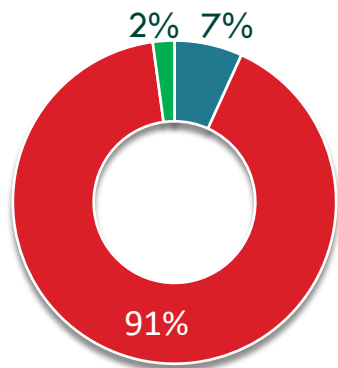
Отчет о деятельности СПб БОФР БСПВ



Финансовые результаты за 2019-2021 годы



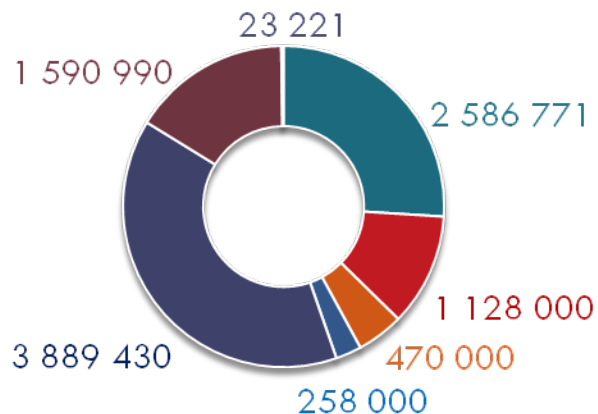
Структура финансовых поступлений в 2019-2020,%



- Грант Фонда президентских грантов
- Грант Программы приграничного сотрудничества
- Вклад учредителей



Структура финансовых расходов в 2019-2020, руб.



- Материалы экспозиции
- Ландшафтный дизайн
- Инвентаризация дендрокolleкции
- Мобильные путеводители
- Услуги специалистов
- Оборудование
- Транспортные расходы



Информационные ресурсы Фонда



bgfspb.ru



fond_botsad



Трансляции



SUSTAINPRO



izi. TRAVEL
the storytelling platform

Культурные
Просветительские
Социально
значимые
Проекты
&
Программы

Фонд
Развития
Ботанического Сада
Петра Великого

2019-2021

Отчет о деятельности СПб БОФР БСПВ





**Фонд
Развития**

Ботанического Сада
Петра Великого

+7 911 215 90 52
FUND@BINRAN.RU
WWW.BGFSPB.RU

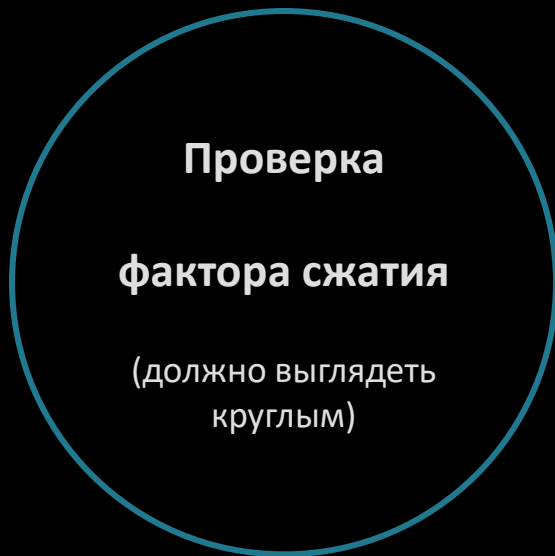
2019-2021



Отчет о деятельности



Тестовое изображение (16:9)



4x3

16x9